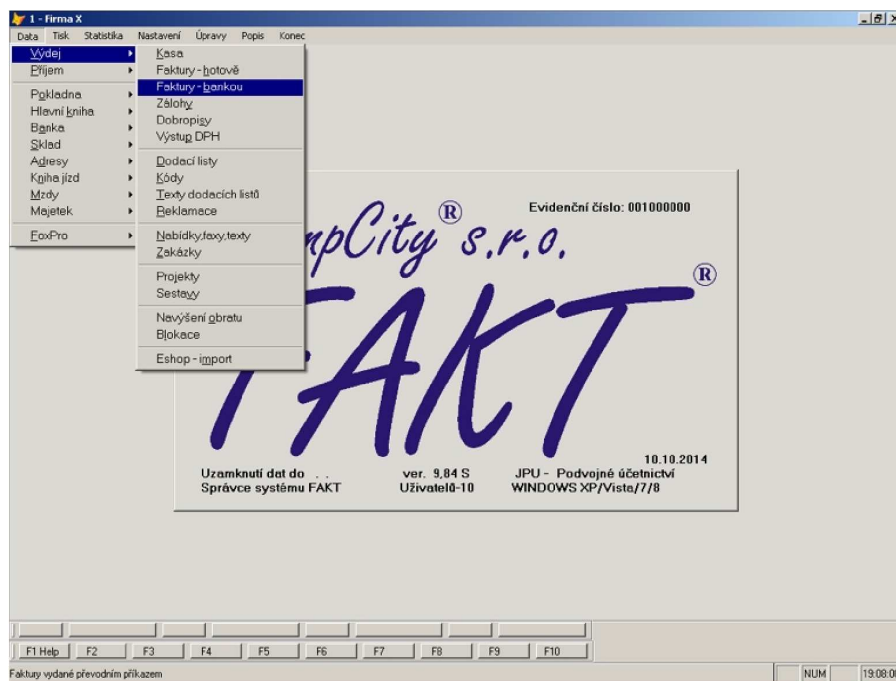


1 Manuál programu FAKT pro Windows verze 0910

FAKT® PRO WINDOWS



CompCity®

Program pro vedení podvojného, jednoduchého účetnictví a sklad.

2 Obsah

1	MANUÁL PROGRAMU FAKT PRO WINDOWS VERZE 0910	1
2	OBSAH	2
3	NA ÚVOD.....	6
4	INSTALACE	7
5	START PROGRAMU	11
5.1	JAK ZAČÍT	13
6	NASTAVENÍ PROGRAMU	16
6.1	NASTAVENÍ SYSTÉMU	16
6.1.1	Ostatní	18
6.1.2	Tisk.....	20
6.1.3	Pole.....	20
6.1.4	Skupiny	22
6.1.5	Mzdy	23
6.1.6	Kódy.....	23
6.1.7	Eshop.....	24
6.1.8	Eet	25
6.2	FIRMY	27
6.3	ZMĚNA PŘÍSTUPOVÉHO HESLA	27
6.4	PŘÍSTUPOVÁ PRÁVA	27
6.5	ÚDRŽBA DAT.....	28
6.5.1	Prohlížení	29
6.5.2	Uzamknutí dat	29
6.5.3	Blokace přístupu.....	29
6.5.4	Údržba, oprava dat	29
6.5.5	Obnovení indexu	29
6.5.6	Obnovení souborů	29
6.5.7	Kursy devizového trhu, Konstantní symboly, Banky, Druh činnosti, Osnova	29
6.5.8	Oprava sestav	29
6.6	POSTUP PŘI ÚČETNÍ UZÁVĚRCE.....	30
6.6.1	Příprava	30
6.6.2	Tisk sestav	30
6.7	TISK NASTAVENÍ	30
6.8	TISK REGISTRAČNÍ KARTA.....	31
7	VÝDEJ	32
7.1	KASA	34
7.2	FAKTURY – HOTOVĚ.....	34
7.3	FAKTURY – BANKOU	35
7.4	ZÁLOHY	37
7.5	DOBROPISY	37
7.6	VÝSTUP DPH	38
7.7	DODACÍ LISTY	39
7.8	KÓDY	39
7.9	TEXTY DODACÍCH LISTŮ	40
7.10	CENOVÉ NABÍDKY, FAXY, TEXTY.....	40
7.11	ZAKÁZKY	41
7.12	PROJEKTY	42
7.13	SESTAVY	43
7.14	NAVÝŠENÍ OBRATU	43

7.15	BLOKACE.....	44
7.16	ESHOP - IMPORT.....	44
8	PŘÍJEM.....	51
8.1	FAKTURY – SKLAD.....	52
8.2	FAKTURY - VÝDAJE.....	54
8.3	DROBNÉ VÝDAJE.....	55
8.4	OSTATNÍ PLATBY.....	55
8.5	ZÁLOHY.....	56
8.5.1	Zálohy – JDU.....	56
8.5.2	Zálohy – PDU.....	56
8.6	OBJEDNÁVKY.....	56
8.7	ZMĚNY STAVU ZBOŽÍ.....	57
8.8	NÁKLADY NA VÝROBU.....	58
8.9	TECHNOLOGICKÉ KARTY.....	59
8.10	VÝROBA.....	60
9	POKLADNA.....	61
9.1	POKLADNA.....	61
9.2	EET.....	62
9.3	POKLADNY.....	63
10	JEDNODUCHÉ ÚČETNICTVÍ.....	64
10.1	PENĚŽNÍ DENÍK.....	64
10.2	OSNOVA – JU.....	65
11	PODVOJNÉ ÚČETNICTVÍ.....	66
11.1	HLAVNÍ ÚČETNÍ KNIHA.....	66
11.2	OSNOVA – PU.....	67
11.3	ÚČTOVÁ DEFINICE.....	68
12	BANKA.....	69
12.1	VÝPISY A ZÁPOČTY.....	69
12.2	HROMADNÉ PŘÍKAZY.....	70
12.3	MODUL ÚČTY.....	70
12.4	KONSTANTNÍ SYMBOLY.....	70
12.4.1	Všeobecná ustanovení.....	71
12.4.2	Skladba konstantního symbolu.....	71
12.4.3	Přehled konstantních symbolů podle jednotlivých tříd.....	72
12.5	BANKY.....	74
13	SKLAD.....	75
13.1	ZBOŽÍ.....	75
13.2	SLUŽBY.....	76
13.3	KARTY.....	77
13.4	CENÍKY ZBOŽÍ.....	78
13.5	KOEFICIENTY CENÍKU.....	80
13.6	KURSY DEVIZOVÉHO TRHU.....	80
13.7	SKLADY.....	81
13.8	CENÍKY.....	81
13.9	DRUHY - SKUPINY ZBOŽÍ.....	82
13.10	VÝROBCE - SKUPINY ZBOŽÍ.....	82
13.11	EXPORT CENÍKU.....	83
13.12	ESHOP – EXPORT.....	83
13.13	GENERÁTOR INTERNETOVÉHO CENÍKU.....	89
14	ADRESY.....	91
14.1	DODAVATELÉ.....	91
14.2	ZÁKAZNÍCI.....	92
14.3	OSTATNÍ ADRESY.....	93

14.4	SKUPINY ADRES.....	93
15	KNIHA JÍZD.....	94
15.1	KNIHA JÍZD.....	94
15.2	VOZIDLA.....	95
15.3	POHONNÉ HMOTY.....	96
16	MZDY.....	97
16.1	MZDY.....	97
16.2	ZAMĚSTNANCI.....	97
16.3	STŘEDISKA.....	98
16.4	DRUH ČINNOSTI.....	99
16.5	DAN.....	99
17	MAJETEK.....	100
17.1	MAJETEK.....	100
17.2	SKUPINY.....	100
18	FOXPRO.....	101
18.1	OTEVŘÍT.....	101
18.2	UZAVŘÍT.....	101
18.3	PROHLÍŽET.....	101
18.4	DOPISOVAT.....	101
18.5	ZALOŽIT.....	101
18.6	OPRAVA STRUKTURY.....	102
18.7	ZRUŠIT.....	102
18.8	EDITOR.....	102
19	TISK.....	103
19.1	VÝDEJ.....	103
19.2	PŘÍJEM.....	104
19.3	VÝDEJ/PŘÍJEM.....	104
19.4	Hlavní kniha.....	104
19.5	PENĚŽNÍ DENÍK.....	105
19.6	POKLADNA.....	105
19.7	BANKA.....	105
19.8	ZBOŽÍ.....	105
19.9	ADRESY.....	105
19.10	KNIHA JÍZD.....	106
19.11	MZDY.....	106
19.12	MAJETEK.....	106
19.13	PŘEDVOLBY.....	106
19.14	POŠTA.....	106
20	STATISTIKA.....	107
20.1	VÝDEJ.....	107
20.2	PŘÍJEM.....	107
20.3	PENĚŽNÍ DENÍK.....	107
20.4	Hlavní kniha.....	108
20.5	POKLADNA.....	108
20.6	BANKA.....	108
20.7	SKLAD.....	108
20.8	KNIHA JÍZD.....	108
21	KONEC.....	109
21.1	KONEC.....	109
21.2	ZÁLOŽNÍ KOPIE.....	109
21.3	ÚDRŽBA, ZÁLOHA DAT A KONEC.....	109
21.4	NOČNÍ ÚDRŽBA DAT.....	110
22	RYCHLÉ ODKAZY.....	111

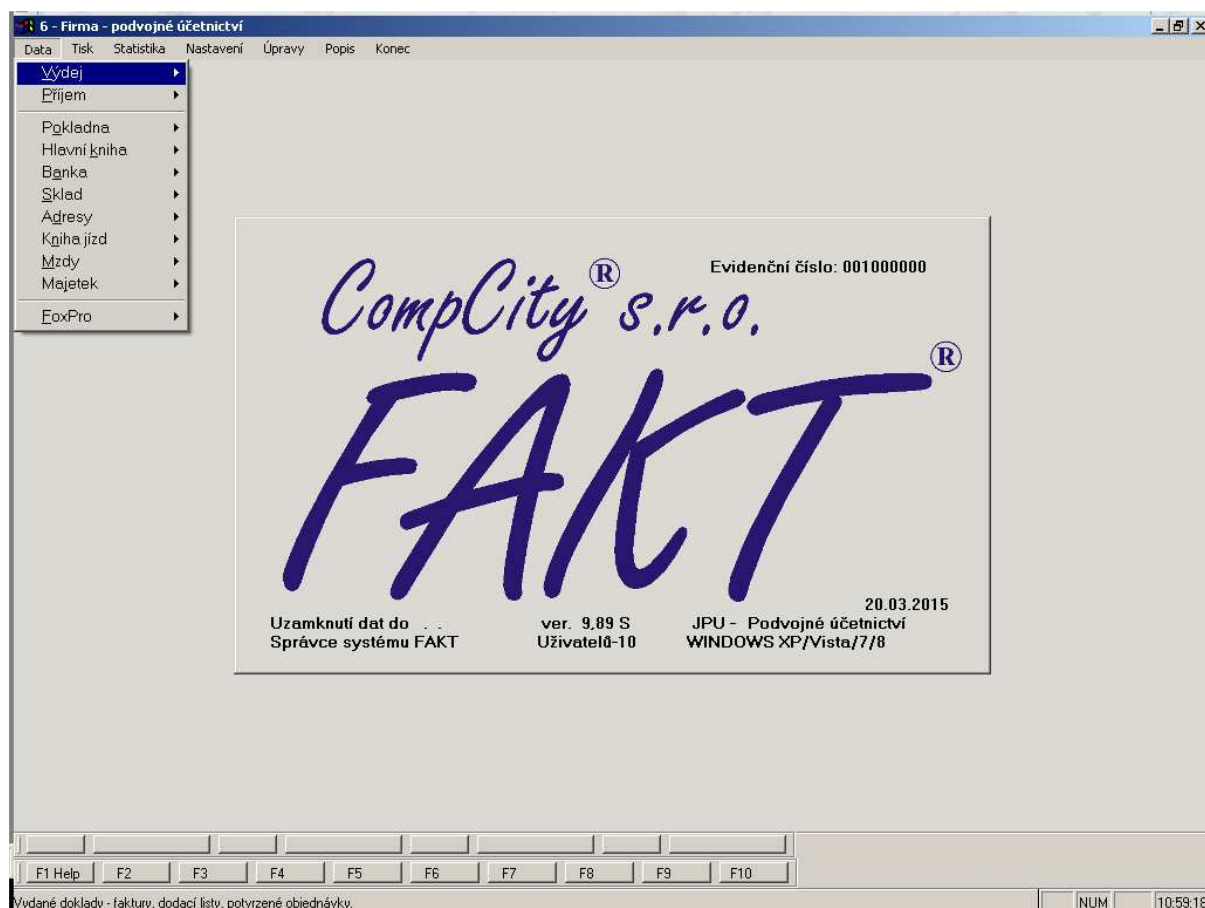
22.1	POPIS FUNKCE KLÁVES	111
22.2	BLOKOVÉ OPERACE	112
23	LICENČNÍ UJEDNÁNÍ.....	113
23.1	LICENČNÍ UJEDNÁNÍ	113
24	PŘÍLOHY	114

3 Na úvod...

Vážený zákazník !

Jsme potěšeni, že jste v dnešní záplavě ekonomických programů různé kvality věnoval pozornost našemu produktu. Při vývoji programu FAKT® vycházíme z potřeb a podnětů našich zákazníků. Naše firma se snaží maximálně naslouchat vašim připomínkám a námětům na zlepšení. Tím se náš program přibližuje poměrně rozsáhlému okruhu uživatelů a je pro svou přizpůsobivost využíván v širokém spektru podnikatelských činností. Tato uživatelská příručka se vám bude snažit napomáhat při vlastním studiu. Především, že k plnému využití všech funkcí je třeba určitá úroveň znalostí jak z oboru účetnictví, tak i výpočetní techniky. Program je koncipován tak, že je možné jeho jednotlivé moduly používat postupně, podle úrovně dosažených znalostí a není nutné ovládat okamžitě všechny části.

Základní funkcí programu je vytváření faktur a skladová evidence zboží. K těmto modulům postupně přibývaly další, jako například peněžní deník, kniha jízd, pokladna, mzdy, evidence majetku, podvojně účetnictví, ceníky, zakázky a jiné. Systém je těsně provázán s programy MS Office (MS Word, MS Excel). Program také umožňuje vedení účetnictví až pro 999 firem v jednoduchém i podvojném účetnictví, je tedy velmi vhodný i pro účetní firmy. Každá z firem může používat až devadesát devět nezávislých skladů. Počátkem roku 1997 byla uvolněna síťová verze a v současné době se k vám dostala i tato verze pro Windows XP/Vista/7/8/10. Tento stav není konečný a k rozvoji programu můžete přispět i vy svými připomínkami. Tolik tedy na úvod.

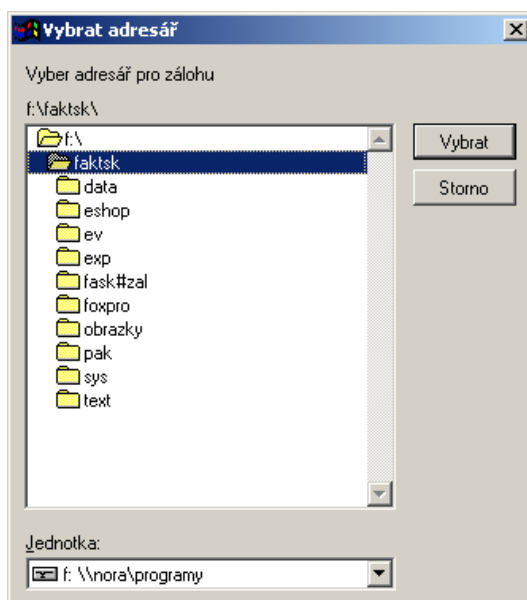


4 Instalace

Instalace produktu FAKT® není obtížná, pokud ovšem konfigurace počítače odpovídá nárokům programu. Také je třeba pro instalaci zajistit 100 MB prostoru na disku, na který bude program instalován. Minimální technické vybavení (hardware), které systém vyžaduje, znamená počítač, který je schopen provozu s operačním systémem Windows XP/Vista/7/8/10. Nároky na diskový prostor budou dále stoupat v závislosti na množství údajů, které do programu vložíte. Pro dosažení vyhovující odezvy programu doporučujeme procesor i3 a 4MB paměti. Při větším zatížení programu však doporučujeme 16 MB paměti a procesor řady i5 a výše.

Pokud již vlastníte některou z předchozích verzí programu FAKT®, nezapomeňte před instalací nové verze programu nejdříve zálohovat vaše data.

V programu FAKT® je možno zálohování dat spustit příkazem **Záložní kopie** v menu **Konec**. Po spuštění je uživatel dotázán na cílový disk, případně adresář.

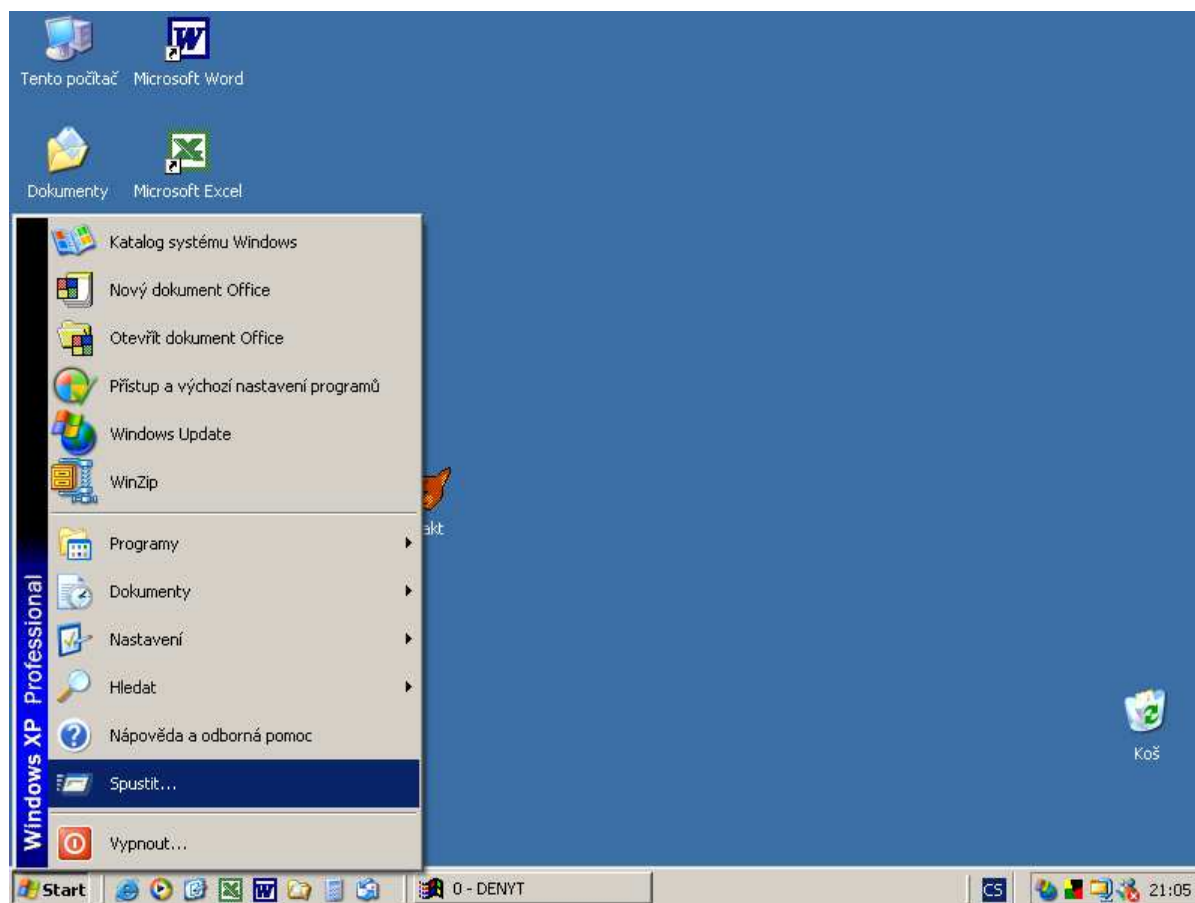


Nejdříve vložte do USB portu flash disk na který budete provádět zálohování. Mezi položkami je možno se pohybovat pomocí klávesy **Tab**, položka **Disk (Jednotka)** po stisku klávesy **Enter** umožňuje zvolit disk, na který bude záloha provedena. Zálohování odstartujete spínačem **Vybrat**. Nespoléhejte při zálohování na jeden disk, na který stále zálohujete. Je dobré střídat více flash disků a zhruba po dvou až třech měsících disky nahradit novými. Dobrou příležitostí je například čtvrtletní odvod DPH, protože na vyřazené záloze máte zároveň data k určitému uzavřenému období. Doporučujeme pravidelně provádět zálohu dat.

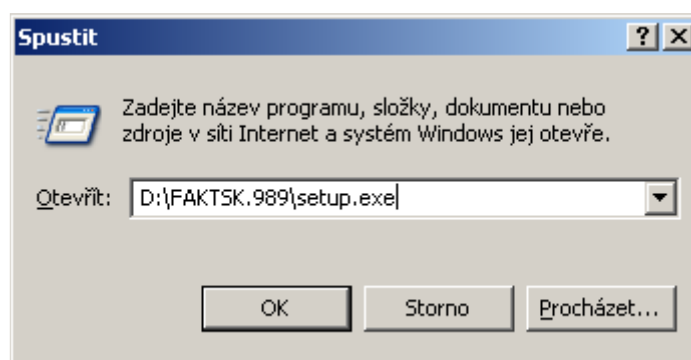
Instalace verze pro Windows XP/Vista/7/8/10 je automaticky spuštěna po vložení instalačního CD-ROMU, nebo je možno ji spustit z Průzkumníka, případně příkazem Start, Spustit. Instalace vám nabídne umístění programu do adresáře FAKTSK na disku C:. Pokud vám název tohoto adresáře bude vyhovovat, stiskněte klávesu **Enter**. V případě potřeby můžete cílový adresář nebo disk změnit. Pokud by cílový disk neměl dostatečnou kapacitu, instalační program vás o tom uvědomí.

Při přechodu z verze pro MS-DOS na verzi pro Windows dojde k převodu vašich dat z kódové stránky Latin 2 (852) na kódovou stránku 1250. Pokud se vaše data staré verze nacházejí ve skrytém adresáři, mohou nastat potíže při převodu do nové verze, je tedy třeba nejdříve tyto atributy odstranit.

Pokud nedojde k automatickému spuštění instalace, použijte tlačítko Spustit v menu Start:



Samotná instalace se spustí příkazem SETUP z instalačního adresáře CD-ROM. Pokud nevíte, kde přesně se nachází instalační adresář, použijte tlačítko Procházet.



Kompletní uživatelská příručka je k dispozici po zakoupení programu FAKT.